

EXTRALUM

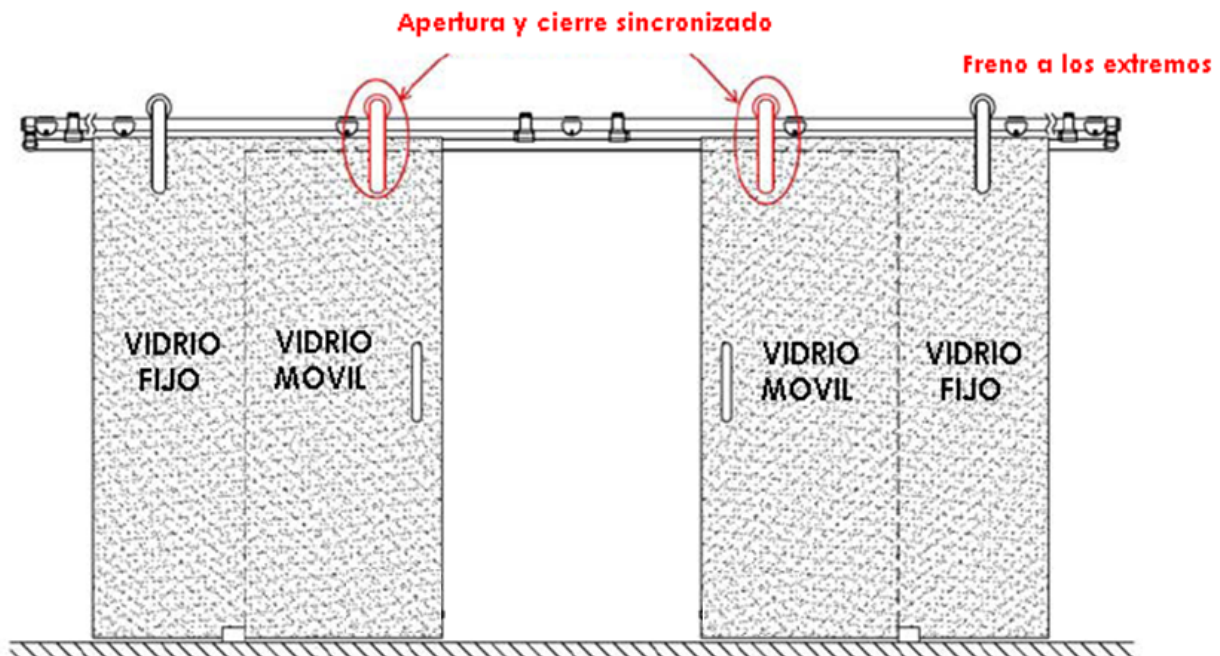
VIDRIO Y ALUMINIO

Kit FX NSL Cierre Sincronizado

Introducción

Hoy en día se nos ofrecen más opciones para puertas en vidrio con bordes expuestos, las cuales buscan la diferenciación y facilidad de uso.

Extralum pone a su disposición el kit FX NSL Cierre Sincronizado, que consiste un sistema de apertura corrediza sincronizado, es decir, en una configuración de vidrios Fijo / Móvil / Móvil / Fijo, los vidrios móviles se abren y cierran simultáneamente, mediante un deslizamiento suave y con freno automático en los extremos.



Es combinable con cualquier cerradura a piso y haladera que Extralum comercializa.

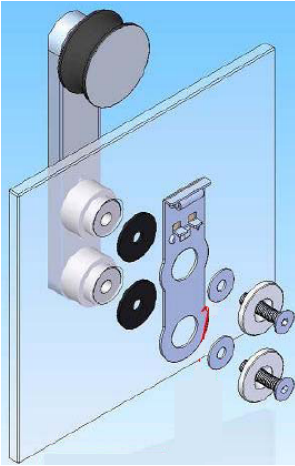
Especificado para puertas que van instaladas sobre concreto u otro material estructural de forma perimetral. Así como sobre cargadores de vidrio.

Es de uso en puertas internas.

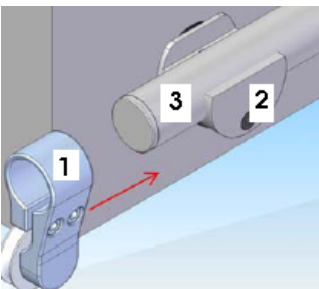
Componentes

El sistema está compuesto por 2 tipos de accesorios, algunos de ellos:

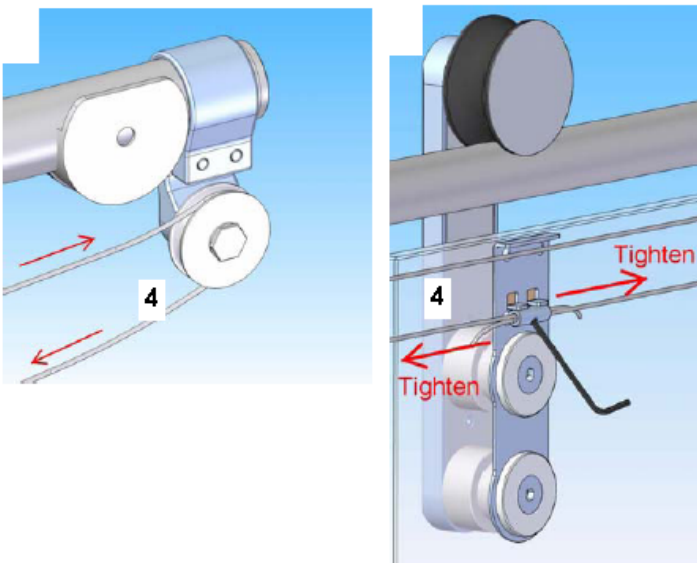
Carro de rodamiento



1: Polea / 2: Unión Buque-Riel / 3: Riel

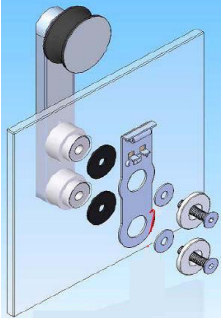
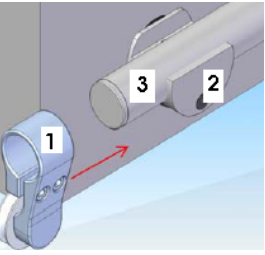
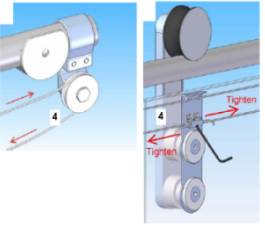


4: Cable para sincronizado



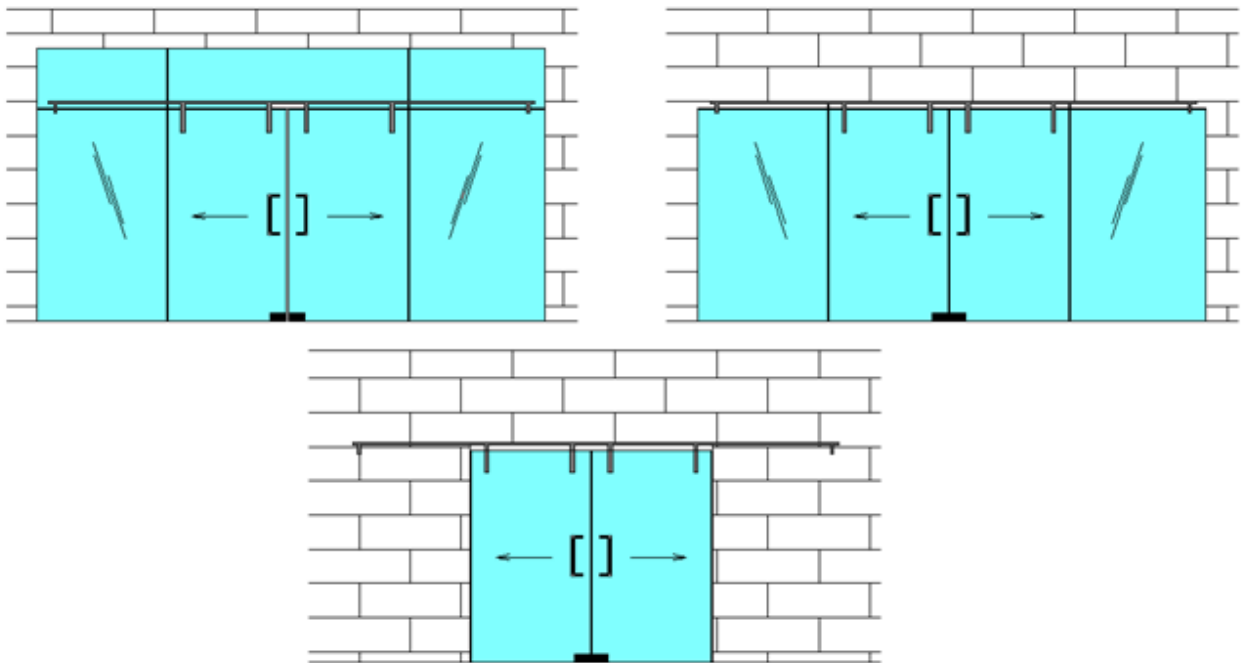
Es compatible con las haladeras y cerraduras a piso que se comercializan en Extralum.

Descripción Técnica

Principio de Trabajo	Accesorio	Descripción	Material		Acabado		Espesor		Ambiente		Función	Carga admisible (Kg)	Resistencia a la corrosión
			Aluminio	Bronce Fundido	Cromado	Satinado	Monolítico 8 mm	Monolítico 10 mm	Salino	No Salino			
KIT		Carro de rodamiento	■			■	■	■			Apertura sincronizada de puerta	60 Kg por puerta	Baja
		1: Polea / 2: Unión Buque-Riel / 3: Riel	■			■	■	■					Baja
		Cable para sincronizado	■			■	■	■					Baja

Diseños Típicos

El kit permite realizar configuración de puertas OXXO. Con y sin cargador.



Especificaciones

Permite el uso de vidrio de 8mm y 10mm bajo las siguientes condiciones:

1. Dimensiones máximas de puerta de 1.00 m x 2.40 m.
2. Peso máximo de puerta entre 60 Kg.
3. Se puede instalar sobre concreto o sobre cargadores de vidrio.

Recomendaciones

Seguir los consejos de mantenimiento de vidrio y accesorios dados en:

- IT_006 Manipulación, Almacenamiento y Limpieza del Vidrio.
- IT 011 Rompimiento Espontáneo del Vidrio Templado.
- IT 025 Cuidado y Mantenimiento de Accesorios de Acero Inoxidable.



Instalación en obra:

- El buque donde se instalará el elemento, debe ser estructural o reforzarse estructuralmente.
- La fijación de tornillos de los accesorios al buque debe ser la tornillería incluida en accesorios o como mínimo similares.

Contraindicaciones:

- Químicos abrasivos para limpieza.

Ante cualquier duda consulte al Departamento de Ventas de Extralum S.A.

www.extralum.com